

7. Jehla (obr. 4)

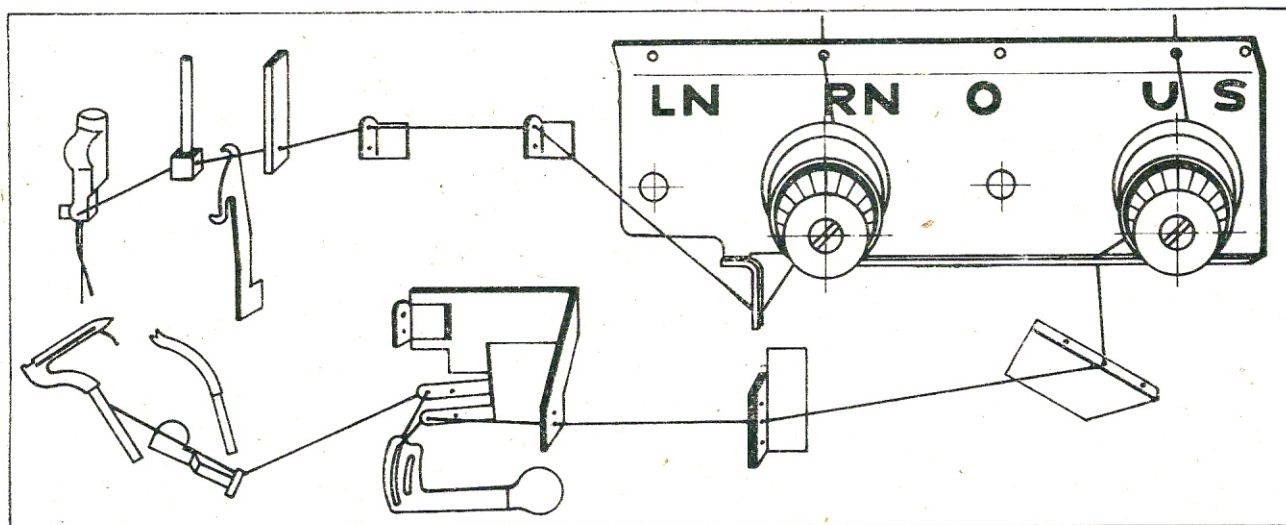
Vsadte jehlu s průchozím niťovým žlábkem směrem k šičce tak, abyste ji dřikem zavedli do otvoru držáku jehly, polož. 17, až na doraz v držáku jehly a aby šička ze svého misxa hleděla ouškem jehly, tedy s dutým vybráním jehly dodu. K upevnění jehly slouží šroub s válcovou hlavou, polož. 18. Výška jehly není měnitelná.

Používáme soustavy jehel B 27.

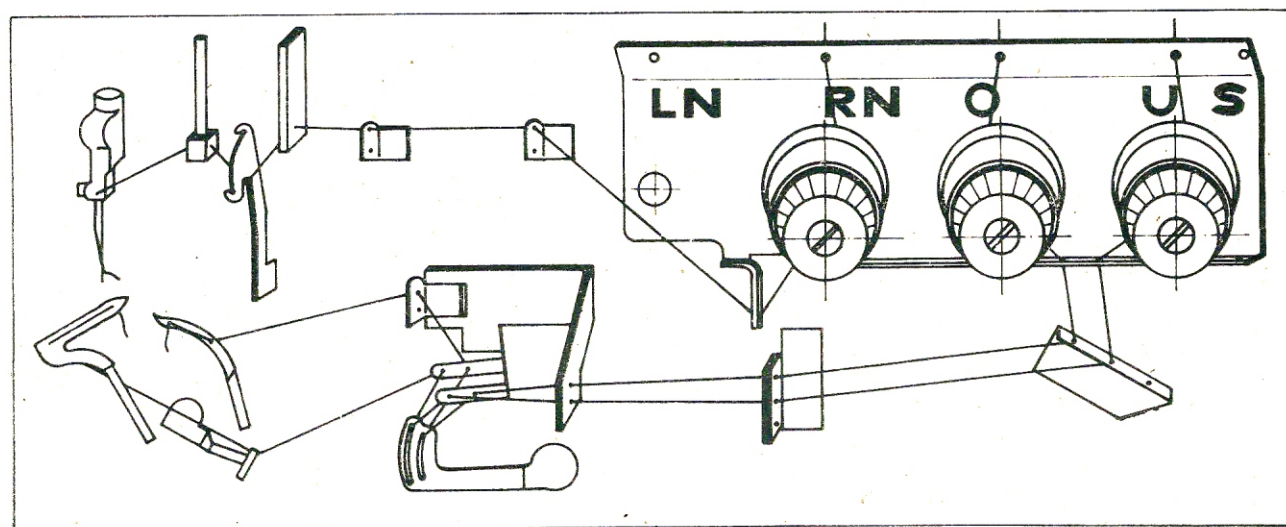
8. Navlékání (obr. 5 a 6)

Třída 8515 010

Třída	Síla jehly	Dodatečně použitelná síla jehly
8515 010	Čm 90	Čm 80
- 050	Čm 90	Čm 80
- 060	Čm 70	Čm 60
- 070	Čm 70	Čm 60
- 080	Čm 90	Čm 80
- 090	Čm 90	Čm 80
- 100	Čm 70	Čm 60
- 110	Čm 70	Čm 60
- 120	Čm 70	Čm 60



obr. 5



obr. 6